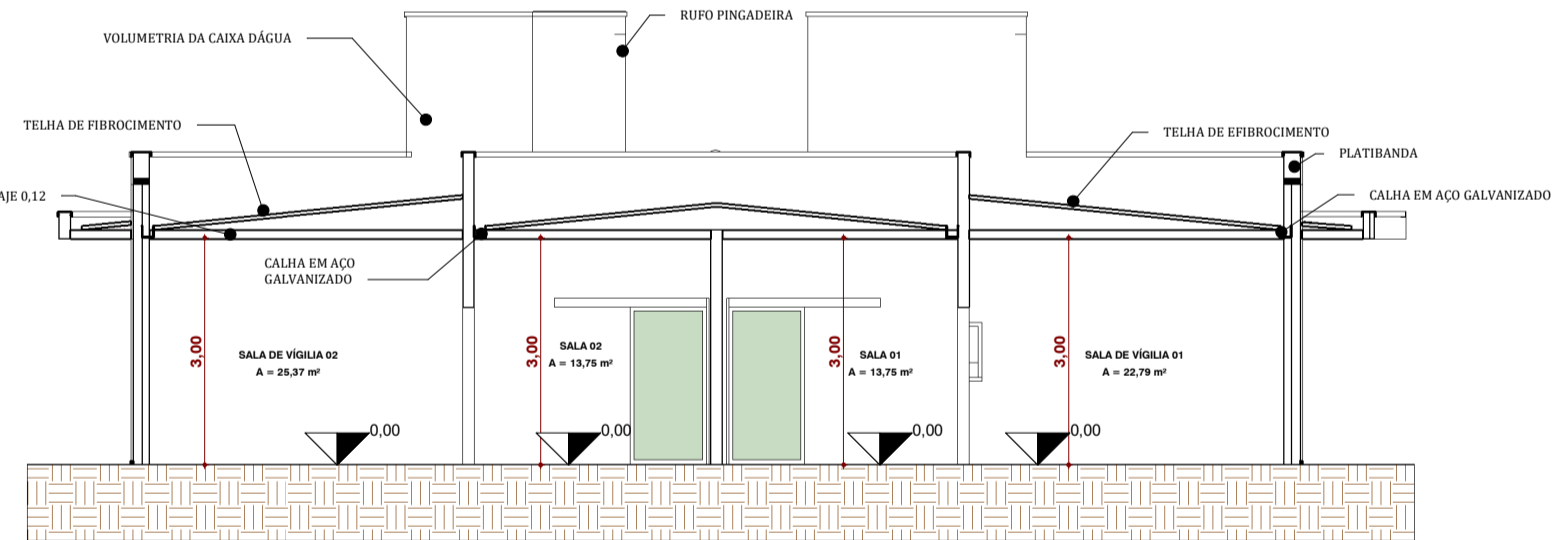
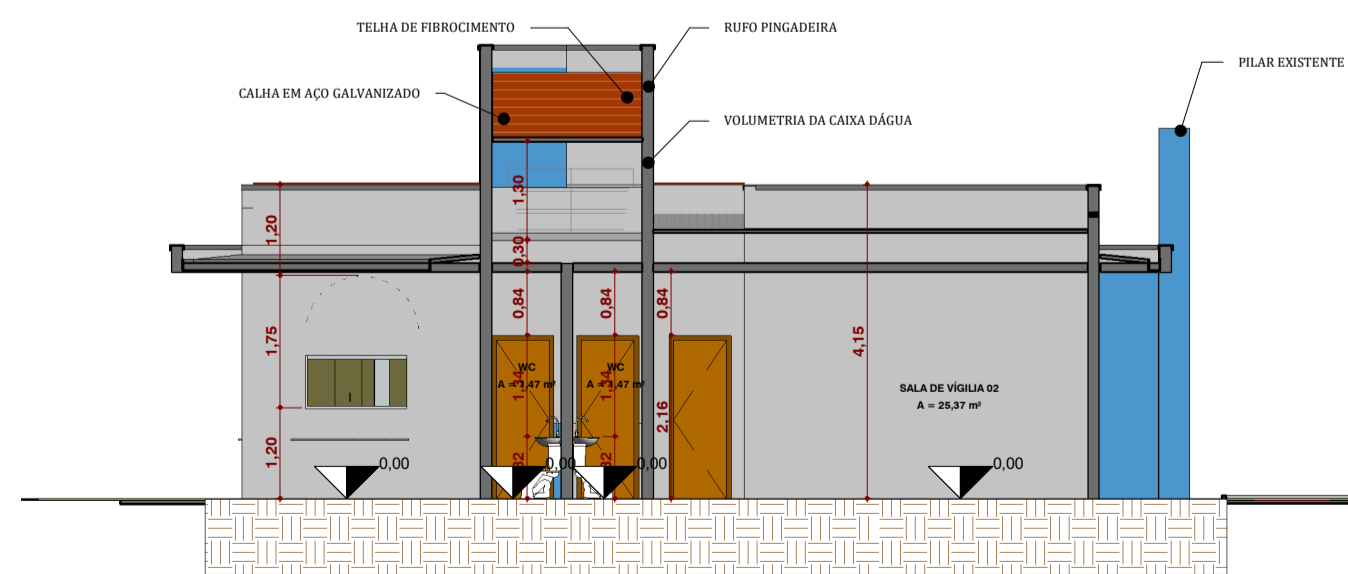


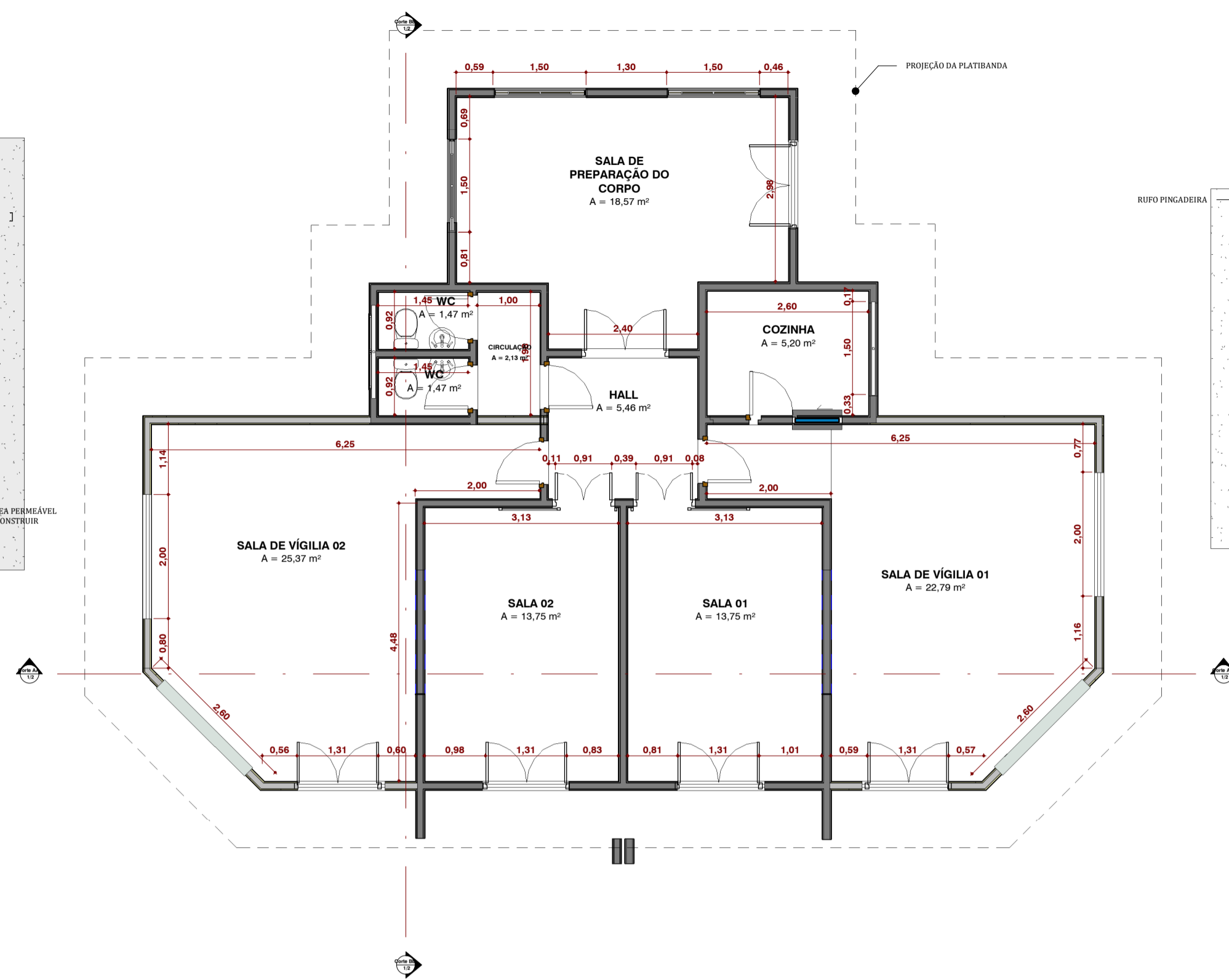
1 Planta de Implantação
1 : 100



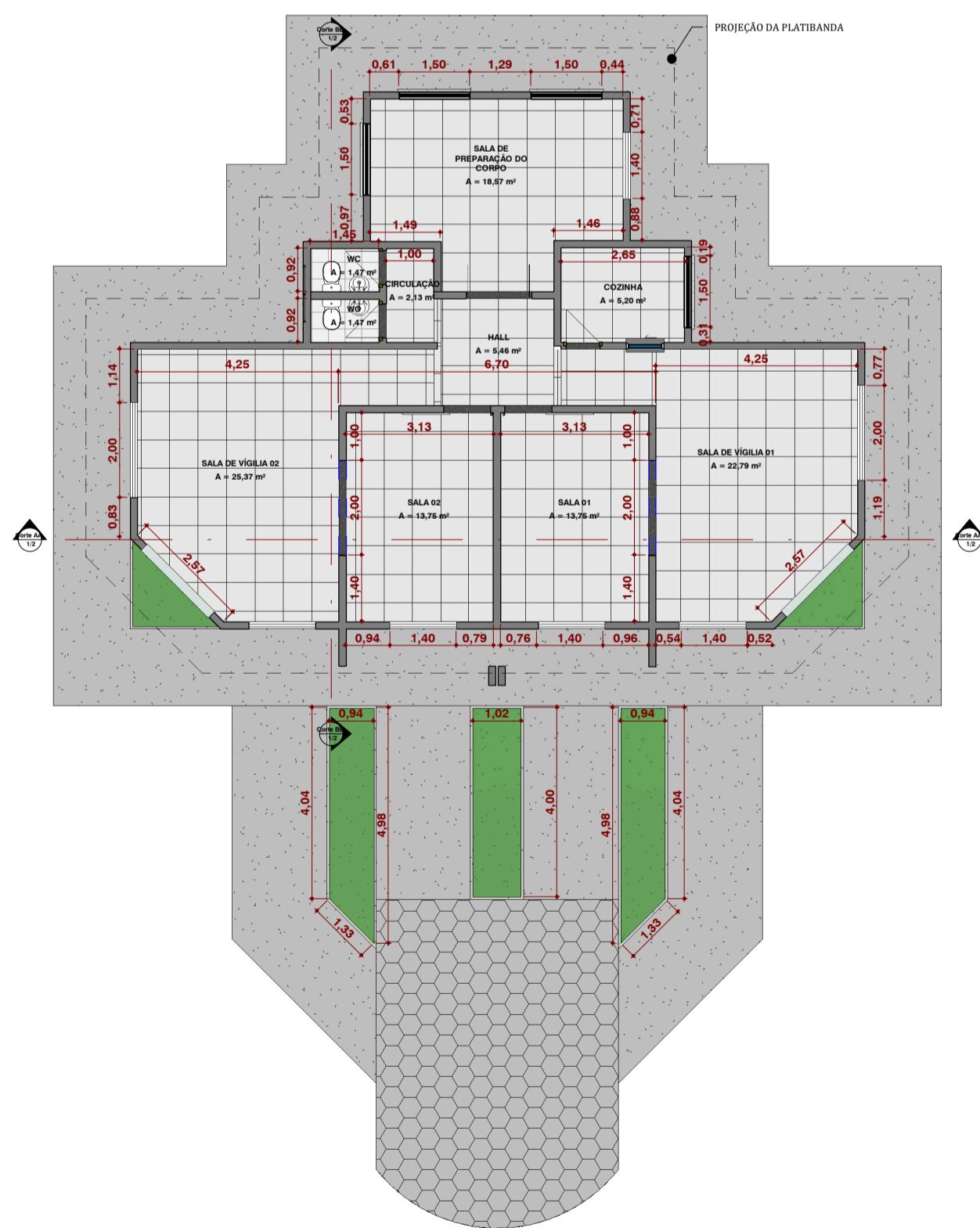
4 Corte AA
1 : 100



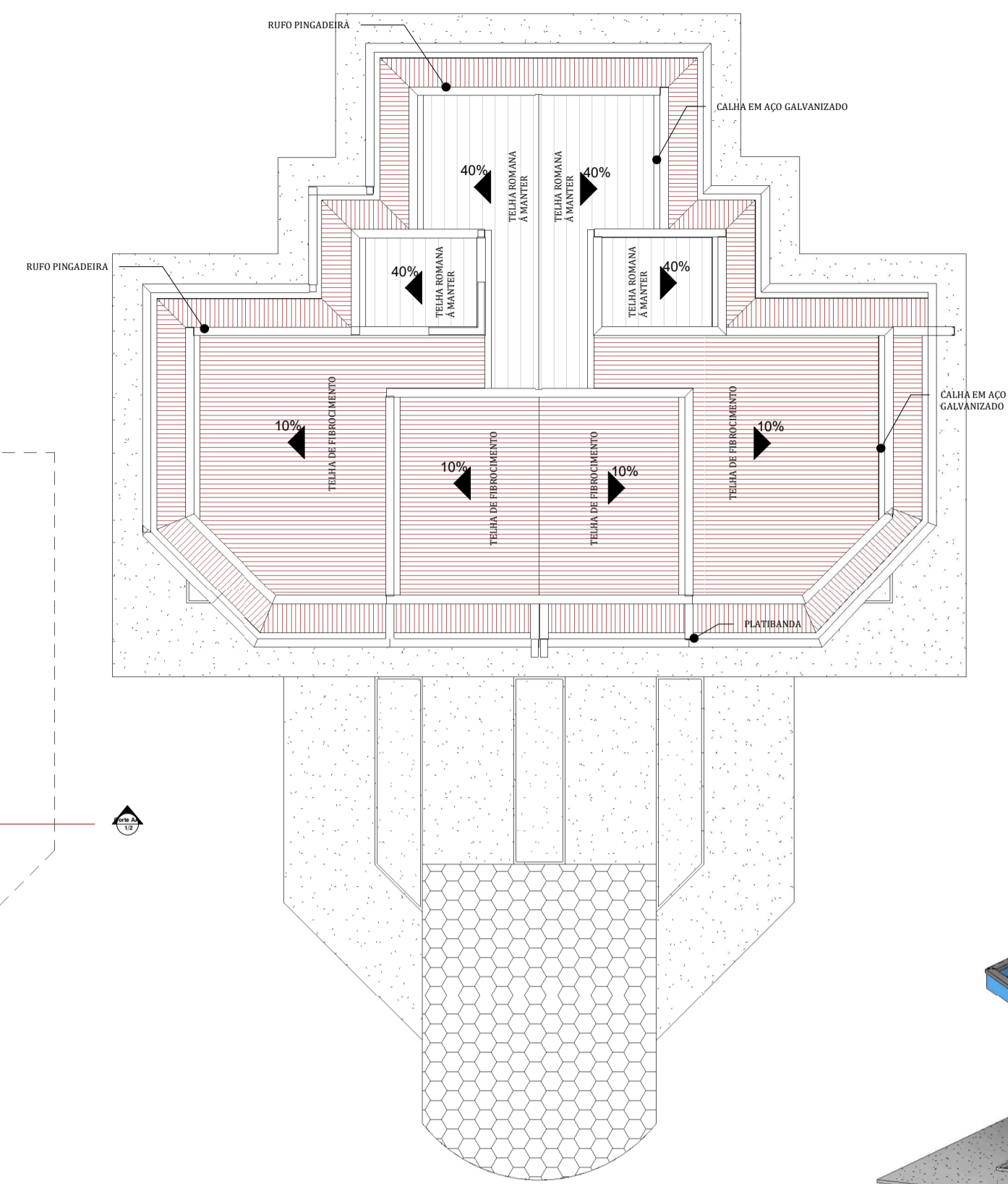
5 Corte BB
1 : 100



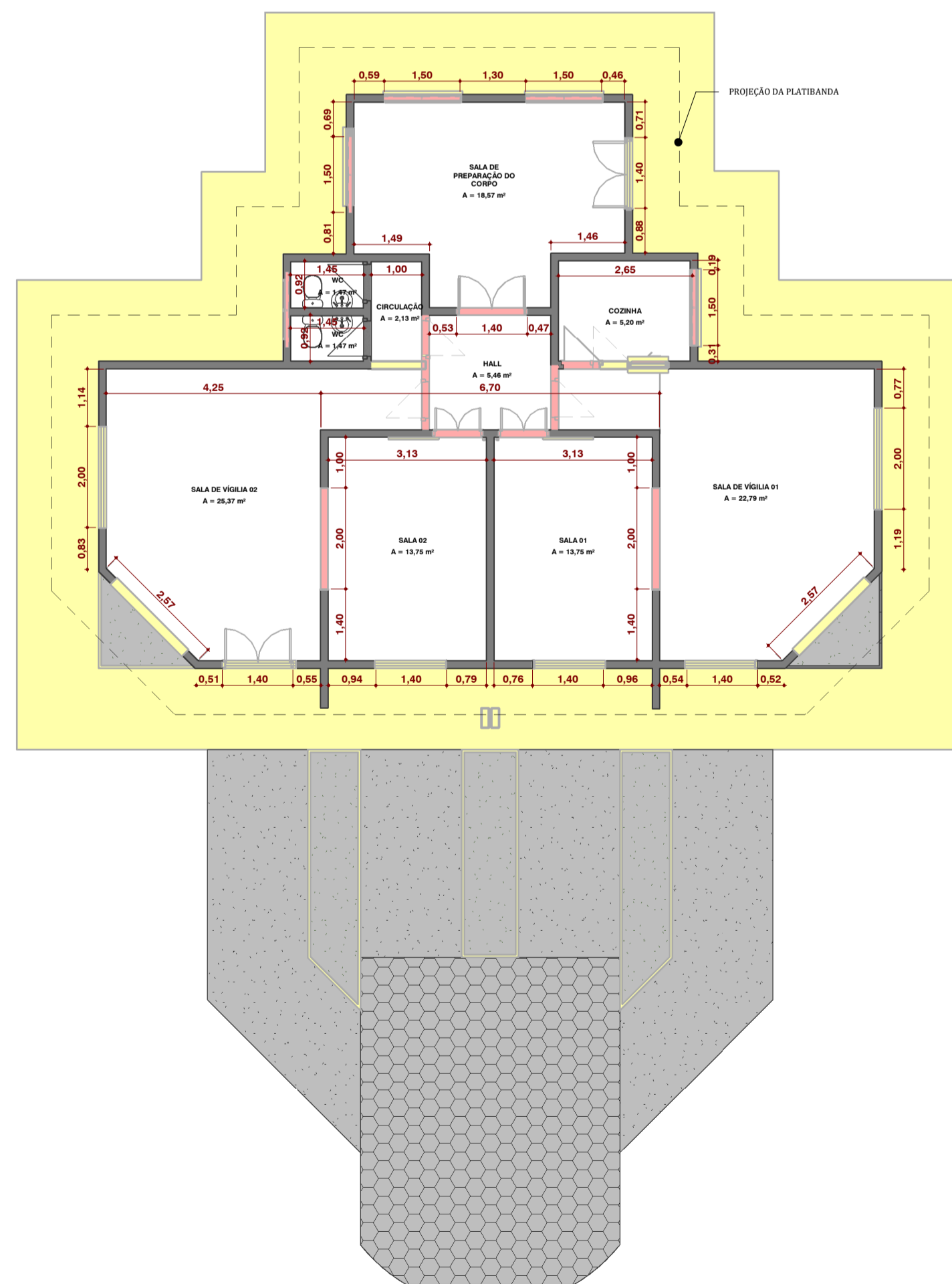
2 Planta Baixa - Existente
1 : 75



6 Planta Baixa - Proposta Final
1 : 125



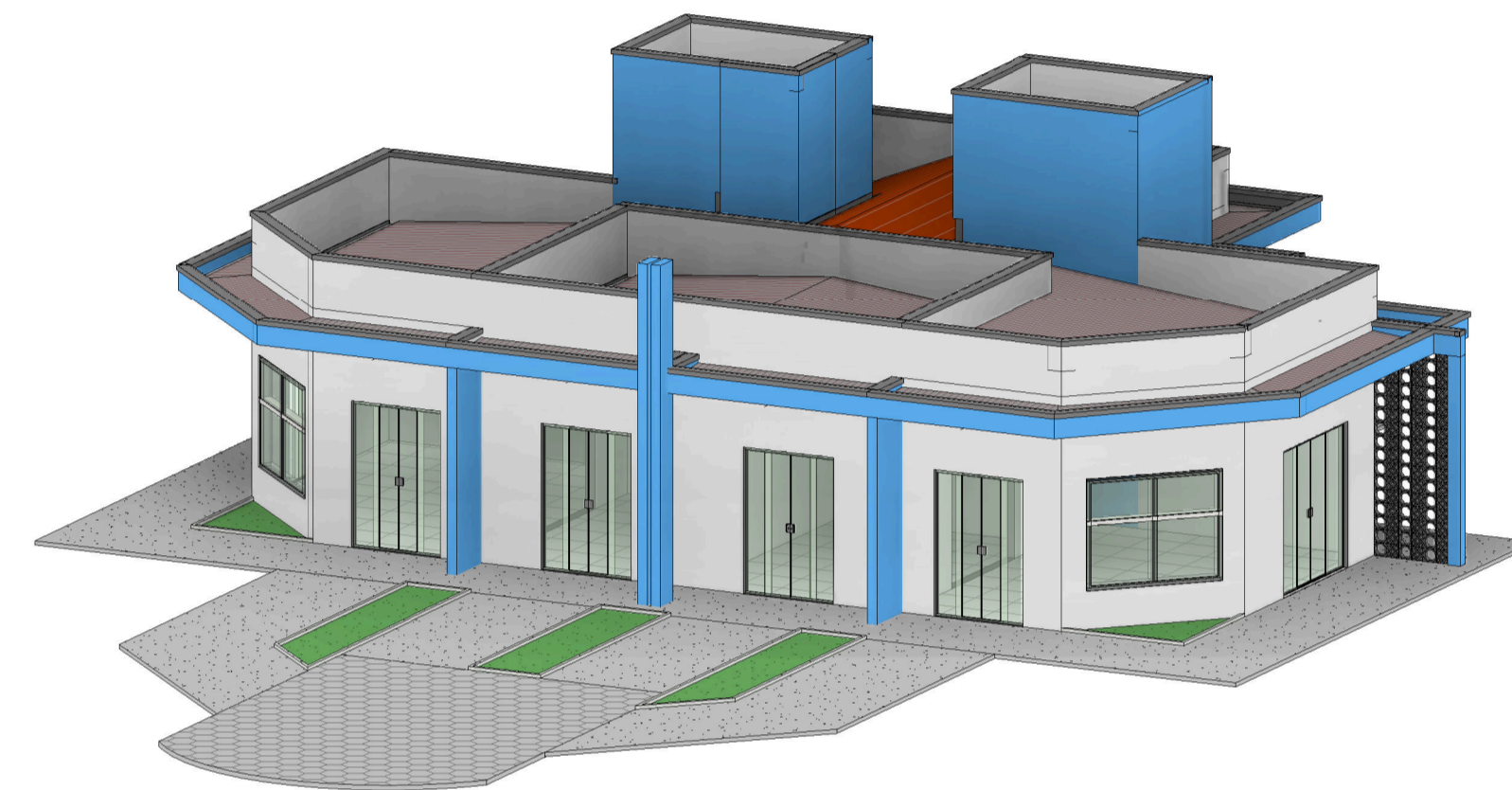
3 Planta Baixa - Cobertura
1 : 120



8 Demolir e Construir
1 : 100



IMAGEM RENDERIZADA



7 {3D}

APROVAÇÃO	
<div>ESTADO DE MATO GROSSO DO SUL PREFEITURA MUNICIPAL DE PORTO MURTINHO SECRETARIA MUNICIPAL DE OBRAS, HABITAÇÃO E SERVIÇOS PÚBLICOS</div> <div>APROVADO</div> <div>FERNANDA GONZAGA FERREIRA ENGENHEIRA A LOBOS/MS CAU N. A47370-7</div> <div>PORTO MURTINHO (MS)</div>	
<div>LOCAL CIDADE DE PORTO MURTINHO - MS</div> <div>ÁREA EXISTENTE 71,85 m² ÁREA A CONSTRUIR 55,56 m²</div>	
RESPONSÁVEL TÉCNICO DO PROJETO FÁBIO MARQUES RIBEIRO CREA nº 15.276/MS	PREFEITO NELSON CINTRA RIBEIRO CNPJ 03.107.539/0001-32
DISCIPLINA PROJETO ARQUITETÔNICO	
CONTEÚDO IMPLANTAÇÃO, PLANTA BAIXA EXISTENTE, 3D, PLANTA BAIXA PROPOSTA FINAL, COBERTURA, CORTES, DEMOLIR E CONSTRUIR E RENDER	
ESCALA Como indicado	DATA JULHO/2023
CONVÊNIO	COORDENADAS
FOLHA 1/2	